

Justsalt Duo®

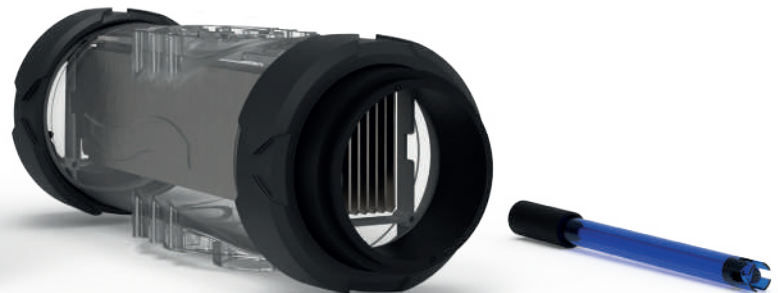
Salzelektrolyseanlage + pH-Regulator

Pool
TECHNOLOGIE



DIE VORTEILE

- Intuitive Navigation auf LCD-Anzeige mit Hintergrundbeleuchtung
- Online-Anzeige oder Dashboard
- Soft-Touch-Tastatur mit Schnellzugriffstasten
- Funktion Normal Salt / Low Salt (je nach Modell)
- Äußerst hochwertige pH-Sonde Blue, werkseitig getestet und kalibriert
- Integrierte geräuscharme Dosierpumpe
- Bluetooth Fernbedienung mit der App e-Pool®
- Entspricht den Anforderungen der neuen EU-Verordnung (Nr. 2019/1148) Konzentration des pH-Korrekturmittels regulierbar
- Transparenter Zubehörhalter



FUNKTIONEN

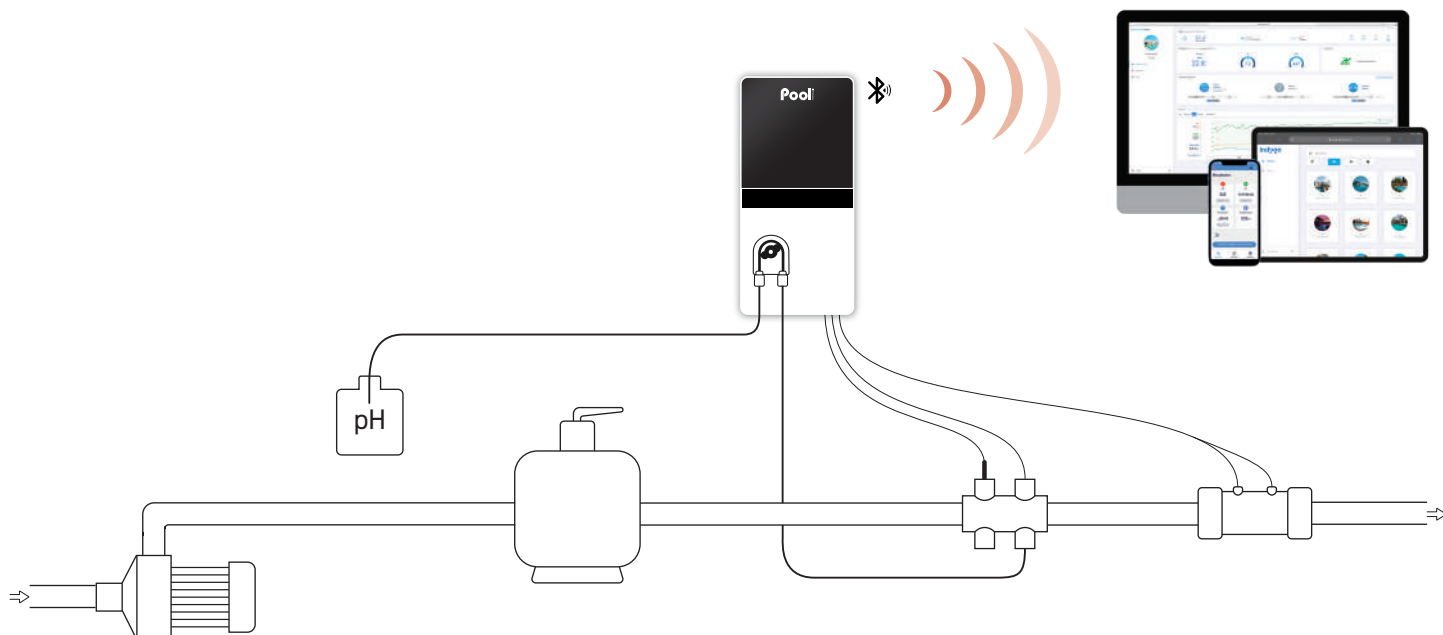
- **Smart Power:** Stromsteuerung garantiert stabile Produktion
- **Smarte pH-Regulierung proportional zum Poolvolumen** im sauren (pH-) oder basischen (pH+) Modus
- **Selbstreinigende Zelle durch speicherbare Polaritätsumkehr**, je nach Wasserhärte regulierbar
- **Funktioniert bei jedem Salzgehalt über 2,5 g/l (NS) und 1,5 g/l (LS)** ohne Obergrenze
- **Superboost Modus:** Hochchlorierung auf 125 % bis zu 24 Stunden zur Deckung eines erhöhten Desinfektionsmittelbedarfs
- **Low Mode zur Verringerung der Chlorproduktion** bei geschlossener Abdeckung oder installierter Luftpolsterabdeckung
- **Automatische Einwinterung und Wiederinbetriebnahme der Elektrolyseanlage** je nach Wassertemperatur (15°C).
- **Mehrsprachige Benutzeroberfläche**
- **Mehrsprachige Alarmmeldung:** Anzeige der Störungsursache durch schriftliche Meldung
- **Sicherheitsfunktionen:** Überschreitung der Sollwertbereiche und pH-Überdosierung
- **Anzeige der Wassertemperatur, des Salzgehalts und der Lebensdauer der Zelle**
- **Ereignisverlauf**
- **Selbstdiagnoseprogramm für einfache Wartung**

Modell	Beckenvolumen* (m ³)	Produktion Chlor (g/h)	Artikelnummer
Justsalt Duo 8	40	8	ELPH24NPSA-G4NM08
Justsalt Duo 12	60	12	ELPH24NPSA-G4NM12
Justsalt Duo 16	NS 80 / LS 60	NS 16 / LS 12	ELPH24NPSA-G4HX16
Justsalt Duo 23	NS 120 / LS 80	NS 23 / LS 16	ELPH24NPSA-G4HX23
Justsalt Duo 30	NS 160 / LS 120	NS 30 / LS 23	ELPH24NPSA-G4HX30

*in heißem Klima das Volumen um 20% reduzieren - NS: Normal Salt (5 g/l) / LS: Low Salt (1,5 g/l)

Technische Eigenschaften	
LCD-Display	mit 2 Zeilen
Durchfluss Pumpe (l/h)	1,8
Korrekturmittel	pH- oder pH+
Art der pH-Regulierung	smart
Einstellung des pH-Sollwerts	6,8 bis 7,6
Kalibrierung pH-Sonde	2-Punkt pH 7 und pH 10
pH-Sonde	Blue
Polaritätsumkehrzeit	2 bis 24 Std. in 1 Std.-Schritten
Montage der Zelle	In Reihe
Zellenausrichtung	waagrecht oder senkrecht
Länge der Zelle (mm)	225
Max. Druck in der Zelle (Bar)	2
Max. Durchfluss in der Zelle (m ³)	22 oder Bypass
Max. Wassertemperatur (°C)	40
Maße Kasten allein (mm)	L 140 x H 300 x T 97

INSTALLATIONSSCHEMA



GELIEFERT MIT

- Schaltkasten
- Elektrolysezelle
- Zellenkabel (2 m)
- pH-Sonde Blue
- pH 7 & pH 10 Kalibriertlösungen
- Sondenträger und Injektionsverbindung
- Zubehörhalter mit Verschlüssen
- Sensor für Salzgehalt/Temperatur
- Salz- / Wasserhärte-Analysekit
- Stromkabel (2 m)
- Bundbuchse Ø 63 mm x2
- Reduzierstück Ø 63/50 mm x4
- Wandhalterung (mit Schrauben)

OPTIONEN

- Elektrode Pool Erde
- Unabhängiger Durchflusssensor
- Kit für den vernetzten Pool e-Pool® Connect
- Bundbuchse Ø 50 mm x2

GARANTIE

- 2 Jahre** Kasten
 - 2+2 Jahre** Zelle
 - 2 Jahre** Sonde Blue
- *Einen Händler kontaktieren