

Pro Salt[®]

**Générateur de chlore in line
par électrolyse du sel**

Capacité de production : 50 à 560 g/h



LES PLUS PRODUIT

Écran LCD 3,2 pouces
rétroéclairé à 8 lignes

Navigation intuitive
grâce à des boutons de commandes simples

Menu de navigation multilingues

Production de chlore puissante de 50 à 560 g/h
adaptée à tous les besoins

Indépendances des cellules : la continuité de la désinfection est assurée en cas de défaillance d'une cellule ou d'un module



Option Connect Pro

Visualisation à distance des paramètres appareil, alarmes et historiques des évènements

FONCTIONNALITÉS

Smart Power : pilotage en courant pour une production de chlore garantie

Cellule(s) autonettoyante(s) par inversion de polarité réglable,
à mémoire, selon la dureté de l'eau

Mode Boost : superchloration réglable de 2h à 24h par pas de 2 heures
pour un besoin accru de désinfectant

Ajustage du sel et de la température

Historique des évènements

Alarmes indiquées par message écrit : débit nul, sel faible, température d'eau faible, cellule entartrée

Programme d'autodiagnostic pour une maintenance facilitée

UNE SOLUTION À LA CARTE

Pro Salt® se décline en deux tailles de coffrets, compacts et design
pour offrir une solution sur-mesure selon le type d'installation



Production de chlore :
50 à 280 g/h

Pro Salt® 50
Pro Salt® 70
Pro Salt® 100
Pro Salt® 140
Pro Salt® 210
Pro Salt® 280



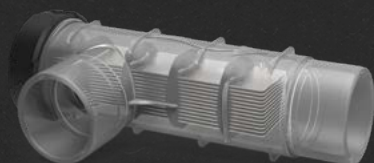
Production de chlore :
420 à 560 g/h

Pro Salt® 420
Pro Salt® 560

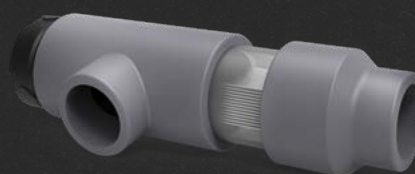
DES CELLULES DE PRODUCTION PUISSANTES POUR UN USAGE INTENSIF

Longue durée de vie

Le revêtement des électrodes, de très haute qualité, assure une durée de vie de 10 000 heures dans des conditions normales d'utilisation. Facilité de maintenance : seule l'électrode usée est à remplacer sur l'installation. Cellule transparente pour vérifier facilement l'état d'entartrage des électrodes.



Électrode Prosalt® 50-100
SENS003119



Électrode Prosalt® 70-140-210-280-420
SENS003120

UN APPAREIL ÉVOLUTIF

Plusieurs options de régulation sont disponibles afin de rendre l'appareil encore plus performant

Régulation pH

Proportionnelle au volume de la piscine selon un principe breveté. Plus précise, la diffusion de l'agent correcteur tient compte de l'inertie du bassin et optimise la consommation des produits chimiques.

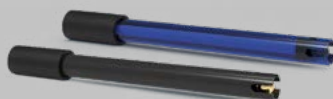
Sonde pH Blue



Contrôle ORP

Contrôle de la production d'oxydants pour éviter les risques de surchloration et protéger les équipements de la piscine (liner, volet, etc.)

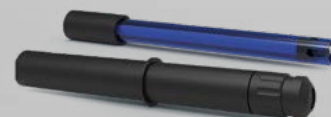
Sondes
ORP Gold / pH Blue



Régulation ampérométrique

Analyse et régulation à partir d'une sonde ampérométrique mesurant le taux de chlore libre dans la piscine (en ppm)

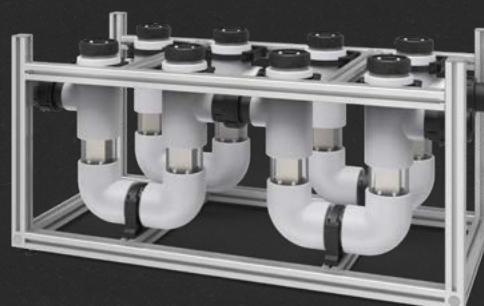
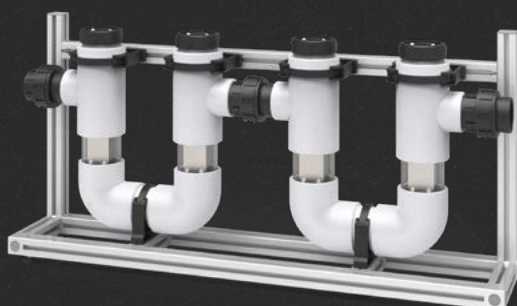
Sondes
Chlore Salt / pH Blue

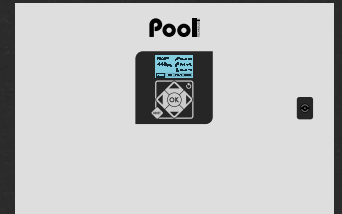
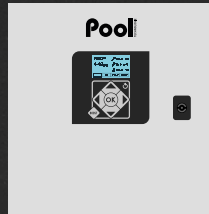


OPTION

CHÂSSIS DE CELLULES PRÉMONTÉES

Châssis modulaire permettant d'adapter le nombre de cellules selon les besoins de l'installation (de 1 à 8 cellules). Pour une installation et une maintenance facilitées : assemblées en usine, les cellules sont prêtes à l'emploi.





| COFFRETS | PS 50 - 70 - 100 - 140 - 210 - 280 | PS 420 - 560 |
|----------------------------------|--|---------------------------|
| Production Cl (g/h) | 50 - 70 - 100 - 140 - 210 - 280 | 420 - 560 |
| Contrôle de la production | de 0 à 560 g/h par pas de 5 g/h | |
| Nombre de cellules | 1 - 1 - 2 - 2 - 3 - 4 | 6 - 8 |
| Durée de vie des cellules (h) | 10 000 | 10 000 |
| Mode Boost | oui | oui |
| Inversion de polarité | oui | oui |
| Test électrolyse utilisateur | oui | oui |
| Capteurs | Manque d'eau / Sel / Température / Débit / Volet | |
| Tension d'alimentation (V) | 230 - 50/60Hz | 230 - 50/60Hz |
| Consommation maxi (W) | 300 - 400 - 600 - 800 - 1200 - 1600 | 2400 - 3200 |
| Courant de production (A) | <20 | <20 |
| Taux de sel (Kg/m ³) | 3 à 35 | 3 à 35 |
| Température min/max de l'eau | 15 à 40 °C | 15 à 40 °C |
| Nombre de châssis (optionnel) | 0 - 0 - 0 - 1 - 1 - 1 | 1 - 1 |
| Dimensions coffrets | L 400 x h 325 x P 200 mm | L 596 x h 396 x P 235 mm |
| Dimensions chassis | L 1100 x h 540 x P 545 mm | L 1100 x h 540 x P 545 mm |

OPTION RÉGULATION pH

| | | |
|---------------------|------------------------------|------------------------|
| Principe de mesure | Sonde pH + chambre de mesure | |
| Type de régulation | Proportionnelle au volume | |
| Type de pompe | Péristaltique 4 L/h | Péristaltique 4 L/h |
| Correcteur | pH- (acide) pH+ (base) | pH- (acide) pH+ (base) |
| Étalonnage sonde | 2 points pH 7 et pH 10 | 2 points pH 7 et pH 10 |
| Étalonnage usine | oui | oui |
| Solution étalonnage | pH 7 et pH 10 | pH 7 et pH 10 |

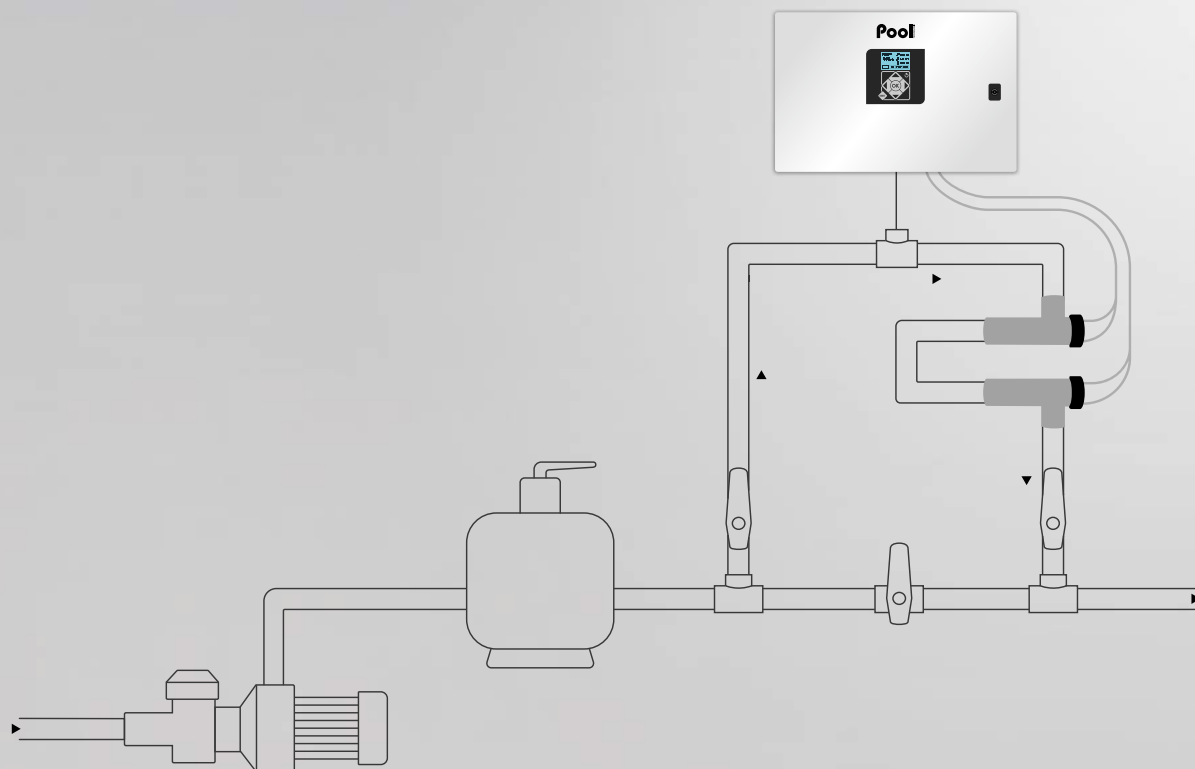
OPTION CONTRÔLE DE LA PRODUCTION DE CHLORE

| | |
|--------------|----------------------------------|
| ORP | Sonde ORP + chambre de mesure |
| Ampérométrie | Sonde chlore + chambre de mesure |

OPTION CONNECTIVITÉ

| | |
|-------------|--------------------|
| Connect Pro | OPTI9CONPRO-MINPOO |
|-------------|--------------------|

SCHÉMA DE PRINCIPE



| Désignation | Référence | Option pH | Option pH/ORP | Option pH/Ampéro |
|--------------|--------------|--------------|---------------|------------------|
| Pro Salt 50 | PROS23POO050 | | | |
| Pro Salt 70 | PROS23POO070 | | | |
| Pro Salt 100 | PROS23POO100 | | | |
| Pro Salt 140 | PROS23POO140 | OPT20PHPROS1 | OPT20ORPPRO1 | OPT20CLPRO1 |
| Pro Salt 210 | PROS23POO210 | | | |
| Pro Salt 280 | PROS23POO280 | | | |
| Pro Salt 420 | PROS23POO420 | | | |
| Pro Salt 560 | PROS23POO560 | OPT20CLPROS2 | OPT20CLPROS2 | OPT20CLPROS2 |

GARANTIES

Coffret électronique : **2 ans**

Cellule(s) : **2 ans**

dans la limite des 10 000 heures de fonctionnement

Sonde pH : **1 an**

Sonde ORP : **1 an**

Sonde Chlore : **1 an**