

# Poolsquad® iPO ORP

Pool  
TECHNOLOGIE

Générateur de chlore in-situ  
+ régulateur pH + contrôleur ORP

Nouveauté 2023

Technologie brevetée



## LES PLUS

- **Technologie in-situ** : production de chlore déportée sans ajout de sel dans la piscine
- **Injection directe dans la canalisation** de la solution d'hypochlorite de sodium
- **Facilité d'installation et de maintenance** : réacteur précablé en usine, prêt à raccorder au système hydraulique
- **Réacteur monobloc** : réservoir de sel, réservoir d'eau adoucie, bac à saumure et cellule de production
- **Consommation de sel économique** : une seule recharge de sel par saison en fonction de la taille du bassin
- **Eau douce et sans odeur**
- **Solution** respectueuse de l'environnement
- **Idéal pour les bassins sensibles à la corrosion**
- **Eaux de rejet sans sel**
- **Appareil 100% automatique et simple à utiliser**
- **Télécommande Bluetooth** avec l'application e-Pool®

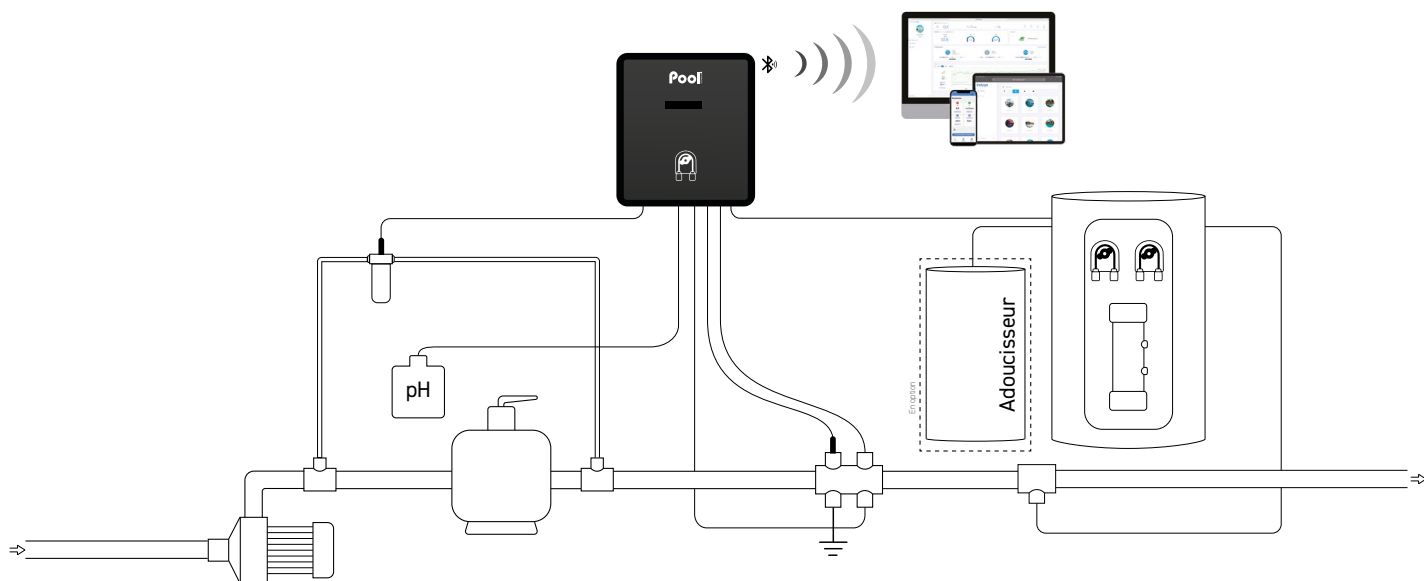
## FONCTIONNALITÉS

- **Smart Power** : pilotage en courant garantissant une production stable
- **Régulation du pH prédictive et proportionnelle** en mode acide (pH-) ou basique (pH+) selon l'historique des injections
- **Contrôle de la production de chlore** par sonde ORP
- **Cellule autonettoyante** avec inversion de polarité réglable
- **Low mode** pour réduire la production de chlore avec un volet fermé ou une bâche à bulles installée
- **Mode Boost** : super chloration à 100 % jusqu'à 24 heures pour pallier à un besoin accru de chlore
- **Hivernage et remise en route automatiques** selon la température de l'eau (15°C)
- **Interface de communication multilingue**
- **Sécurité** : manque d'eau, sel faible, sel, défaut cellule, défaut pompes, consigne pH non atteinte, dépassement des plages de consigne, température eau, valeur ORP haute et basse : origine du dysfonctionnement indiquée par message écrit
- **Affichage de la température de l'eau et de la durée de vie cellule**
- **Historique des événements**
- **Programme d'autodiagnostic** pour une maintenance facilitée

Modèle	Volume bassin (m <sup>3</sup> )	Production Chlore (g/h)	Référence
Poolsquad iPO ORP 8	40	8	EPOI23NPSP-G4NM08
Poolsquad iPO ORP 12	60	12	EPOI23NPSP-G4NM12
Poolsquad iPO ORP 16	80	16	EPAI23NPSP-G4NX16
Poolsquad iPO ORP 23	120	23	EPOI23NPSP-G4NX23
Poolsquad iPO ORP 30	160	30	EPOI23NPSP-G4NX30
Poolsquad iPO ORP 45	200	45	EPOI23NPSP-G4NZ45
Adoucisseur			KIT23ADOU4L

Caractéristiques techniques	
Écran	LCD 2 lignes
Réglage consigne ORP (mV)	200 à 900
Calibration sonde ORP	1 points 475 mV
Sonde ORP	ORP Gold
Débit pompe pH (l/h)	1,8
Produit correcteur	pH- ou pH+
Type de pompe pH	péristaltique
Type de régulation pH	prédictive
Réglage de consigne pH	6,8 à 7,6
Étalonnage sonde pH	2 points pH 7 et pH 10
Sonde pH	Black
Technologie cellule	mono ou mixte
Nombre de plaques cellule	3 à 9
Réglage inversion de polarité	Off - 12h ou 24h
Montage cellule	en ligne
Orientation cellule	verticale
Pression maxi dans la cellule (bar)	2
Débit pompe réacteur (l/h)	10
Volume réservoir sel (l)	70
Dimensions réacteur (mm)	L 450 x H 785 x P 490
Dimensions coffret seul (mm)	L 267 x H 363 x P 166
Poids réacteur (kg)	18

## SCHÉMA D'INSTALLATION



## LIVRÉ AVEC

- Coffret électronique
- Réacteur
- Sonde pH Black
- Solutions calibration pH 7 & pH 10
- Sonde ORP Gold
- Chambre de mesure ORP
- Solutions calibration 475 mV
- Porte-sonde et raccord d'injection
- Porte-accessoires avec bouchons
- Capteur température
- Électrode Pool Terre
- Collier de prise en charge Ø 50 mm x2
- Câble alimentation (2 m)
- Réduction Ø 63/50 mm x2
- Support de fixation murale (avec vis)
- Manuel d'utilisation

## OPTIONS

- Capteur de débit indépendant
- Capteur bidon pH vide
- Kit Piscine Connectée e-Pool® Connect
- Adoucisseur

## GARANTIES

**2** ans Coffret + Réacteur

**2+2\*** ans Cellule

\*voir un revendeur

**3** ans Sonde pH Black

**1** an Sonde ORP Gold