

# Poolsquad® Ampero

Électrolyseur de sel + régulateur pH  
+ régulation ampérométrique

Pool  
TECHNOLOGIE

## LES PLUS

- **Technologie exclusive Smart Reverse** : autonettoyage de la cellule selon la dureté de l'eau sans réglage de temps ni paramétrage
- **Smart pH** : régulation prédictive selon l'historique pour un pH parfaitement stable
- **Dalle IPS à cristaux liquides** pour une qualité d'affichage optimale
- **Touches capacitives à rétroéclairage dynamique** pour une navigation facilitée
- **Sortie de veille automatique** par capteur de présence
- **Visualisation de l'état de la piscine par code couleur** : bleu (qualité de l'eau optimale), orange (message d'information) et rouge (alarme)
- **Indicateurs de l'état des fonctions de l'appareil** à l'aide de pictogrammes (OFF, STOP, INJ...)
- **Affichage simultané** des points de consigne, des valeurs mesurées (Cl, pH), du taux de sel et de la température de l'eau
- **Fonction Normal Salt / Low Salt** (selon modèle)
- **Sondes pH Black et chlore Salt de très haute qualité**, testées et calibrées en usine
- **Télécommande Bluetooth** avec l'application e-Pool®



## FONCTIONNALITÉS

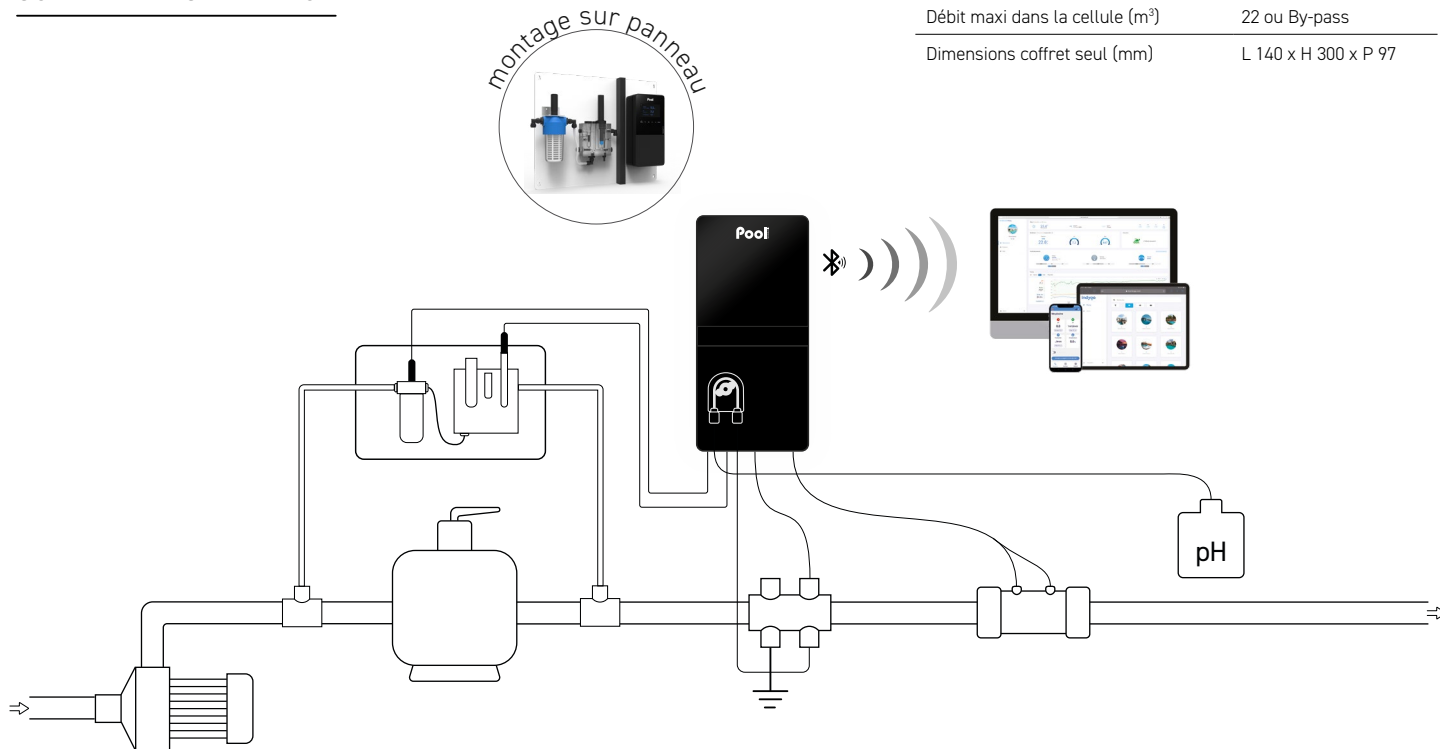
- **Smart Power** : pilotage en courant garantissant une production stable
- **Inversion de polarité Smart Reverse** : l'autonettoyage de la cellule s'adapte automatiquement à la dureté de l'eau sans intervention du professionnel ou du particulier
- **Régulation du pH prédictive et proportionnelle** en mode acide (pH-) ou basique (pH+) selon l'historique des injections
- **Analyse et régulation à partir d'une sonde ampérométrique** mesurant le taux de chlore libre dans la piscine (en ppm)
- **Low mode** pour réduire la production de chlore avec un volet fermé ou une bâche à bulles installée
- **Mode Superboost** : super chloration à 125 % jusqu'à 24 heures pour pallier un besoin accru de désinfectant
- **Hivernage et remise en route automatiques** selon la température de l'eau (15°C)
- **Interface de communication multilingue**
- **Sécurité** : manque d'eau, sel faible, défaut cellule, valeur Ampero haute et basse, consigne non atteinte, dépassement des plages de consigne et surdosage pH : origine du dysfonctionnement indiquée par message écrit
- **Historique des événements**
- **Programme d'autodiagnostic** pour une maintenance facilitée

Modèle	Volume bassin* (m³)	Production Chlore (g/h)	Référence
Poolsquad Ampero 8	40	8	ELPA23NPSP-G5NM08
Poolsquad Ampero 12	60	12	ELPA23NPSP-G5NM12
Poolsquad Ampero 16	NS 80 / LS 60	NS 16 / LS 12	ELPA23NPSP-G5HX16
Poolsquad Ampero 23	NS 120 / LS 80	NS 23 / LS 16	ELPA23NPSP-G5HX23
Poolsquad Ampero 30	NS 160 / LS 120	NS 30 / LS 23	ELPA23NPSP-G5HX30
Poolsquad Ampero panneau 8	40	8	ELPA23NPSP-G5NM08 PANAMP
Poolsquad Ampero panneau 12	60	12	ELPA23NPSP-G5NM12 PANAMP
Poolsquad Ampero panneau 16	NS 80 / LS 60	NS 16 / LS 12	ELPA23NPSP-G5HX16 PANAMP
Poolsquad Ampero panneau 23	NS 120 / LS 80	NS 23 / LS 16	ELPA23NPSP-G5HX23 PANAMP
Poolsquad Ampero panneau 30	NS 160 / LS 120	NS 30 / LS 23	ELPA23NPSP-G5HX30 PANAMP

\*en climat chaud réduire le volume de 20% - NS : Normal Salt (5 g/l) / LS : Low Salt (1,5 g/l)

Caractéristiques techniques	
Écran	dalle IPS HD
Taille écran	4,3 pouces
Type de clavier	touches capacitives
Portée du capteur de présence (cm)	20
Réglage de consigne de Chlore libre	0,1 à 5 ppm
Sonde Ampérométrique	Salt
Débit pompe pH (l/h)	1,8
Produit correcteur	pH- ou pH+
Type de pompe pH	péristaltique
Type de régulation pH	prédictive
Réglage de consigne pH	6,8 à 7,6
Étalonnage sonde pH	2 points pH 7 et pH 10
Réglage inversion de polarité	automatique Smart Reverse
Montage cellule	en ligne
Orientation cellule	horizontale ou verticale
Longueur cellule (mm)	225
Pression maxi dans la cellule (bar)	2
Débit maxi dans la cellule (m³)	22 ou By-pass
Dimensions coffret seul (mm)	L 140 x H 300 x P 97

## SCHÉMA D'INSTALLATION



### LIVRÉ AVEC

- Coffret électronique
- Cellule d'électrolyse
- Câble cellule (2 m)
- Sonde pH Black
- Solutions calibration pH 7 & pH 10
- Sonde Chlore Salt
- Porte-sonde et raccord d'injection
- Chambre de mesure ampero et kit de raccordement
- Porte-accessoires avec bouchons
- Capteur manque d'eau/sel/température
- Électrode Pool Terre
- Kit d'analyse sel/dureté de l'eau
- Câble alimentation (2 m)
- Collet Ø 63 mm x4
- Réduction Ø 63/50 mm x4
- Support de fixation murale (avec vis)
- Manuel d'utilisation

### OPTIONS

- Capteur de débit indépendant
- Capteur bidon pH vide
- Kit Piscine Connectée e-Pool® Connect
- Collet Ø 50 mm x2

### INFO

Compte tenu de la technicité de la régulation ampérométrique, la vente des appareils ampero est réservée exclusivement aux pisciniers ayant reçu une formation technique spécifique sur ces appareils. Pour toute demande de formation, consulter votre commercial.

### GARANTIES

**2 ans** Coffret

**2+2<sup>ans</sup>** Cellule

\* Voir un revendeur

**3 ans** Sonde pH Black

**1 an** Sonde Cl Salt